

Etagen-Sprechgerät

WSK-T2

Betriebsanleitung/Beschreibungen

REKOBA

Relais- und
Fernmeldetechnik GmbH

Ederstr. 6
12059 Berlin
Germany

Tel. +49 30 - 68998 - 0
Fax +49 30 - 68998 - 13

info@rekoba.de
www.rekoba.de

Version: 02 / 0108
09.12.2016

Versionshistorie

Version	Datum	Bemerkung
02	09.12.16	Ausgabe überarbeitet
01	27.11.03	Erste Ausgabe.

WSK-T2 – Etagen-Sprechgerät

WSK ist ein robustes, störungsempfindliches Wechselsprechgerät. Es können bis zu sechs Geräte verbunden werden. Über jedes Gerät kann zu jedem Gerät kommuniziert werden.

Achtung ! *WSK ist nicht mit Geräten der BFA-Serie kompatibel.*

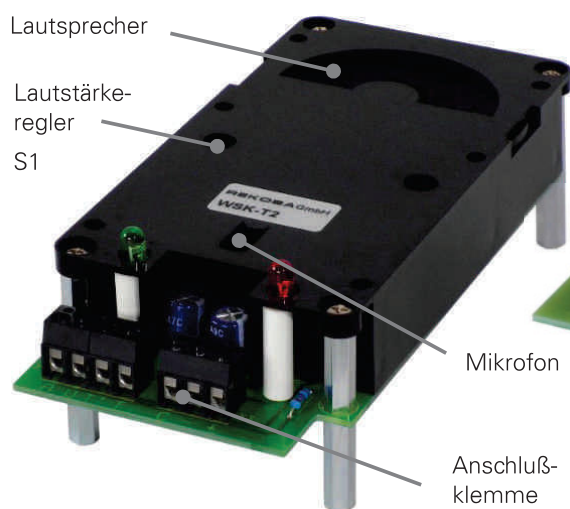
Technische Daten

 <p>WSK-T2</p>	Betriebsspannung:	24VDC
	Stromaufnahme	
	stanby	<1mA
	Nennstrom	100mA + (15mA * Anzahl Sprechstellen)
	Temperaturbereich	0° bis 50°C
	Relative Luftfeuchte:	20 bis 70 %
	Schutzart	IP 30
Maße WSK	145 x 65 x 31 mm (Länge x Breite x Höhe)	

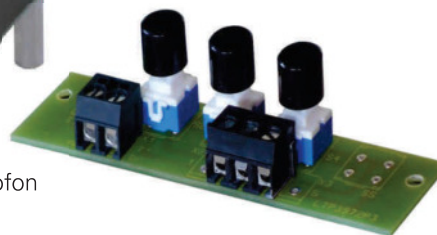
Ausstattung

- Kunststoffgehäuse mit Lautsprecher, Mikrofon und Verstärker
- Lautstärkeanpassung
- Tableaueinbau
- Anzeige „Sprechverbindung besetzt“
- Anzeige „Sprechen“

Anschlüsse



Anschlüsse WSK-T2



Tastenmodul WSK-TBS3



Tableau-Frontplatte

Anschlüsse	Funktion	Beschreibung
WSK-T2		
+/-	Spannungsversorgung	
C	Sprechleitung	Kommunikation zwischen den Sprechstellen
U	Steuerleitung	Signal von der Rufenden Sprechstelle zum Sperren der angeschlossenen Sprechstellen
A	Rufsignal	Signal zur gerufenen Gegenstation
T/T'	Anschlussklemmen Tastenmodul WSK-TBSx	alternativ - Tasten (2-polig)

Funktionen

Rufen:

Zum Aufbau der Sprechverbindung ist die Taster der gewünschten Gegenstelle zu betätigen. Es ertönt ein Signal-/Rufton, bei der eigenen und der Gegenstation. Die rote LED „Besetzt“ leuchtet auf, bei allen Stationen. Es kann keine weiteren Stationen gerufen und eine weitere Verbindungen aufgebaut werden.

Sprechen:

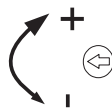
Die Steuerung des Gespräches übernimmt die rufende Sprechstelle. Zum Sprechen zur Gegenstelle wird die Taste gedrückt. Zum Hören der Gegenstelle wird die Taste losgelassen. Die grüne LED „Bitte sprechen“ leuchtet, an der Gegenstation.

Automatisches Beenden:

Ca. 5 Sekunden nach Loslassen der Taste, wird die Kommunikation automatisch beendet. Die rote LED „Besetzt“ erlischt. Die Sprechstellen sind wieder bereit für neue Verbindung.

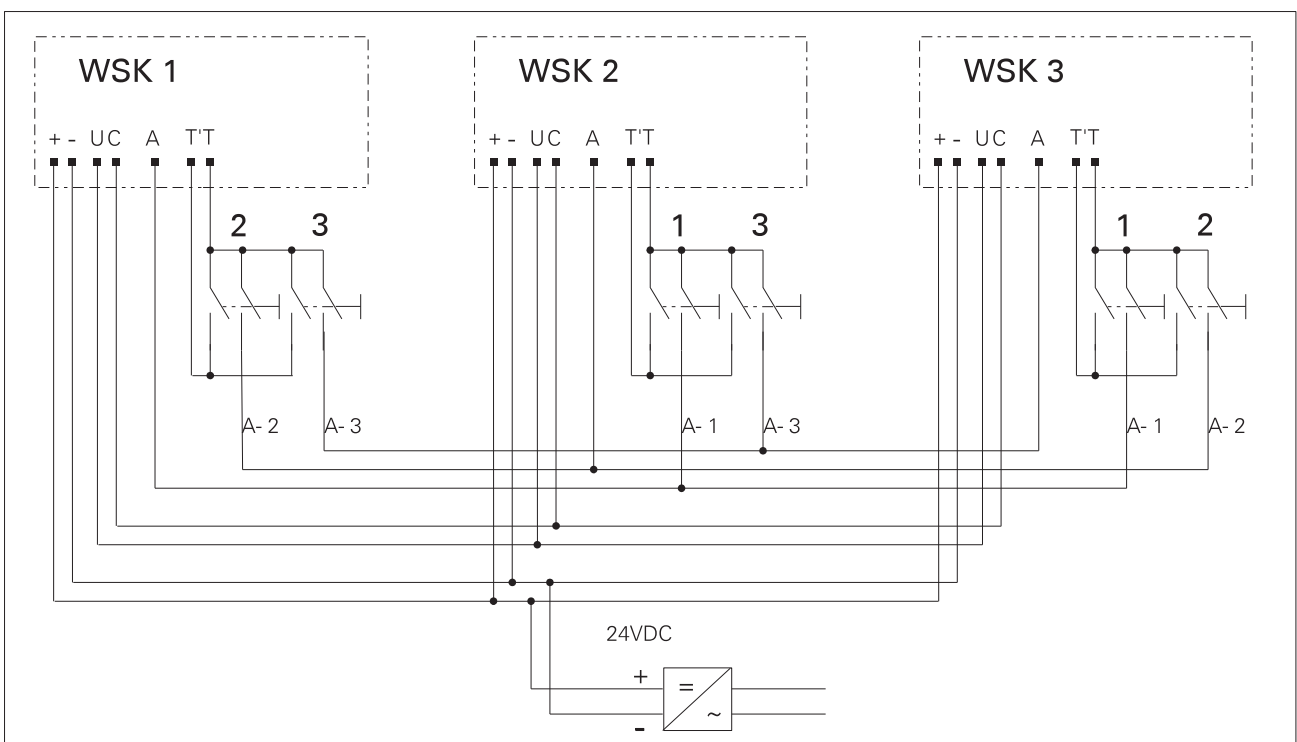
Lautstärkeeinstellung

WSK-T2 – Einstellung von der Frontseite



Die Lautstärkeeinstellung beeinflusst auch die Lautstärke des Rufsignals

Anschluß



Installation

Die WSK ist zur Tableau-, Gehäuse- und Wandmontage geeignet. Dazu kann Sie mit Hilfe der Bohrungen entsprechend der Maßskizze direkt oder mit Verwendung von Stehbolzen, an einem Tableau oder in einem Gehäuse montiert werden.

Die empfohlene Montagehöhe beträgt ca. 160 cm.

Leitungsart und Aderanzahl

folgend Leitungstypen werden empfohlen:

- IYY in wenig gestörter Umgebung
- IY(St)Y für gestörte Umgebungen

benötigte Aderzahl wird ermittelt:

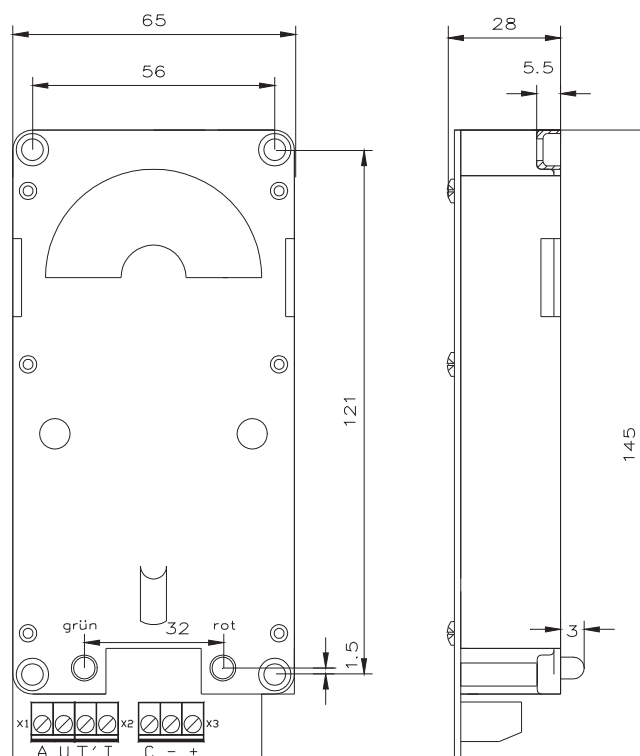
$$n \text{ (n - Anzahl Sprechstellen) + 4 (Standard) Adern}$$

Beispiel für 6 Geräte : 6 Sprechstellen + 4 = 10 Adern

Spannungsversorgung

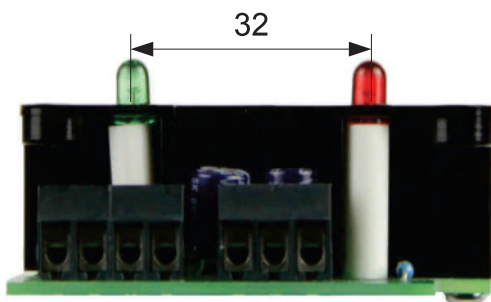
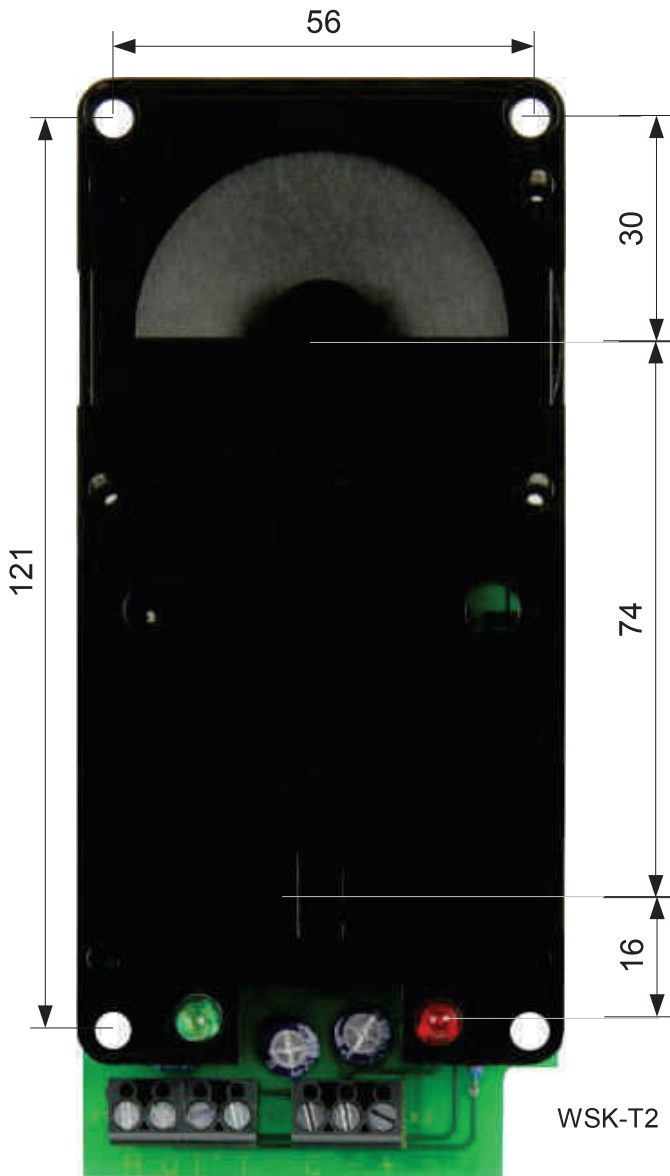
Die Spannung beträgt 24VDC. Die Einspeisung der Spannungsversorgung ist an beliebigen Punkten möglich. Die Spannung sollte eine sehr geringer Welligkeit aufweisen.

Maße

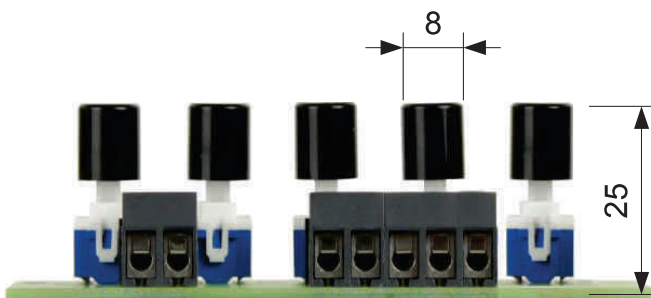


Maße WSK-T2

Maße WSK-T2 / WSK-TBS



WSK-T2
Seite Anschlußklemmen



WSK-TBS5
Seite Anschlußklemmen

