

Maschinenraumsprechstelle

M6A21

Betriebsanleitung/Beschreibungen

REKOBA

Relais- und
Fernmeldetechnik GmbH

Ederstr. 6
12059 Berlin
Germany

Tel. +49 30 - 68998 - 0
Fax +49 30 - 68998 - 13

info@rekoba.de
www.rekoba.de

Version: 01 / 0314
29.03.2016

Versionshistorie

Version	Datum	Bemerkung
01	29.03.16	Erste Ausgabe.

M6A21-Maschinenraumsprechstelle

Maschinenraumsprechstellen des Typs M6A21 erlauben den Anschluss von Gruppen bis zu 6 Aufzügen und sind mit Zusatz "Z3" erweiterbar um die BFA6/16 Rundruffunktion.

M6A21 ist geeignet für Sprechanlagen des Type BFA6 und BFA16.

Technische Daten

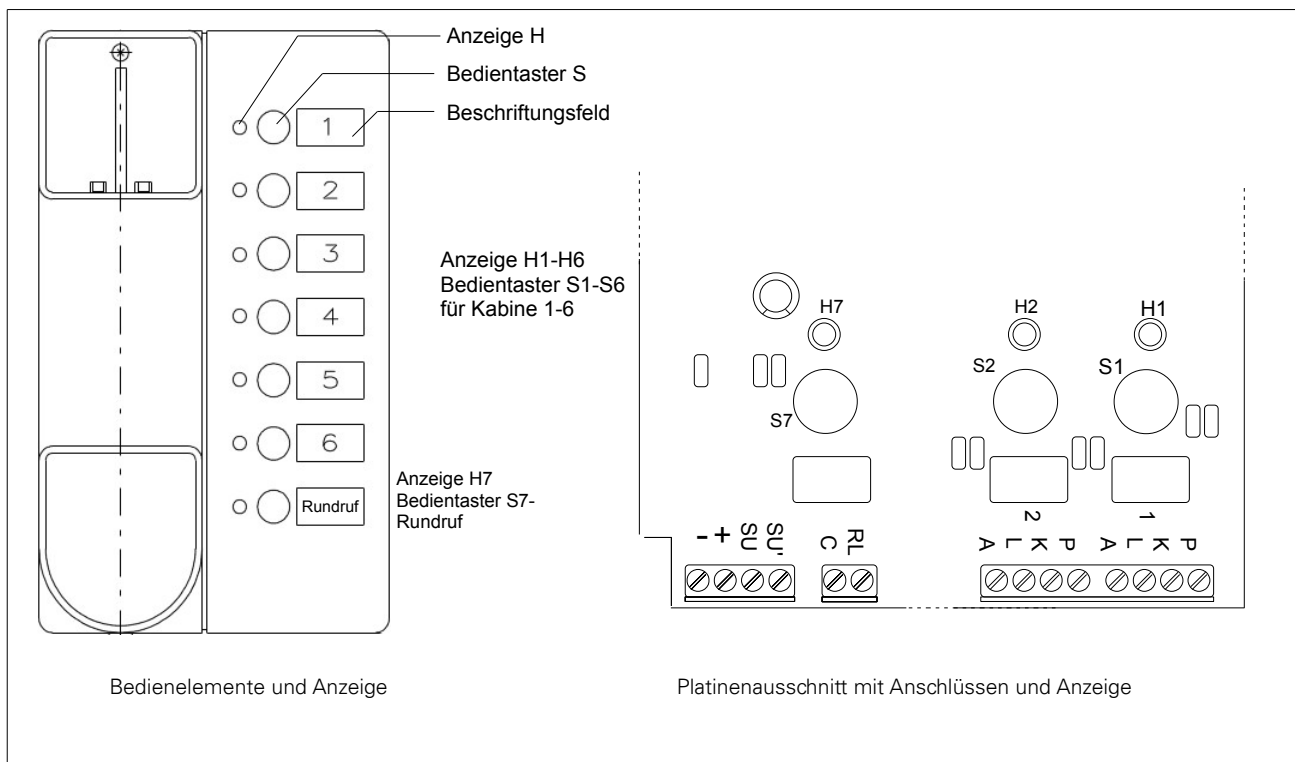
Betriebsspannung	24 Vdc
Stromaufnahme	Standby 0 mA
	Notruf 25 mA
	Sprechen 60 mA
Akustisches Signal	Einzelton im Bereich 300 – 500Hz mit 75dB(A) / 0,2m
Temperaturbereich	0 bis 50 °C
Rel. Luftfeuchte	20 bis 70 %
Schutzart	IP 30
Abmessungen	218 x 131 x 62 (B x H x T)
Leiterplattennummer	LTP3976



Ausstattung

- für Gegensprechbetrieb mit bis zu 6 Aufzügen
- akustische Rufsignalisierung (kein Rufspeicher)
- Anschluß für externen Signalgeber
- optische Rufanzeige – optional Zusatz Z1
- Rundruf mit optische Signalisierung - Zusatz Z3

Anschlüsse/Anzeigen



Anschlüsse/Bedienung/Anzeige	Funktion	Beschreibung
L/P (1-6)	Sprechleitung	Sprechverbindung/Leitung
A (1-6)	Signaleingang Ruf(Notruf)	Notrufsignal
-/+	Spannungsversorgung	
K	Ausgang +	K gleiches Potential wie +
RL	Signaleingang/-Ausgang Rundruf - optional	Zusatzfunktionen Z3
C	Sprechleitung Rundruf - optional	Zusatzfunktionen Z3
SU/SU'	Anschluss externer Signalgeber	SU -  / SU' - 
S1-S6	Tasten für Kabinenruf	Schalten der Sprechverbindung
S7	Taste Rundruf - optional	Rufen der Sprechstellen / Schalten der Rundrufverbindung
H1-H6	Anzeige Notruf/Sprechverbindung aktiv	optional Anzeige Notruf
H7	Anzeige Rundruf/Rundruf aktiv - optional	Zusatz Z3

Bedienung



- leuchtet, bis Gespräch beendet



- blinkt



- leuchtet, solange Taste betätigt

eingehender **Notruf**

* mit Zusatzfunktion Z1



Signal ertönt ( optische Anzeige optional)

Hörer abnehmen

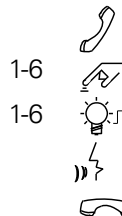
entsprechende Bedientaste (S1-S6) für Kabine betätigen

entsprechend Anzeige (H1-H6) *leuchtet* *

Sprechen

Beenden – Hörer auflegen

Sprechen mit der Kabine



Hörer abnehmen

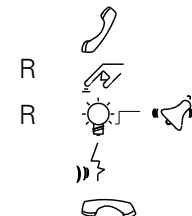
entsprechende Bedientaste (S1-S6) für Kabine betätigen

entsprechend Anzeige (H1-H6) *leuchtet*

Sprechen

Beenden – Hörer auflegen

Rundruf (Zusatz Z3) - Sprechen mit Maschinenraum-/ Pförtnersprechstellen



Hörer abnehmen

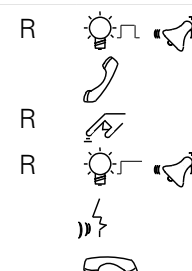
Bedientaste Rundruf S7 drücken

Anzeige Rundruf H7 leuchtet und Signal ertönt

Sprechen

Beenden – Hörer auflegen

eingehender Rundruf (Zusatz Z3)



Anzeige Rundruf H7 leuchtet und Signal ertönt

Hörer abnehmen

Bedientaste Rundruf S7 drücken

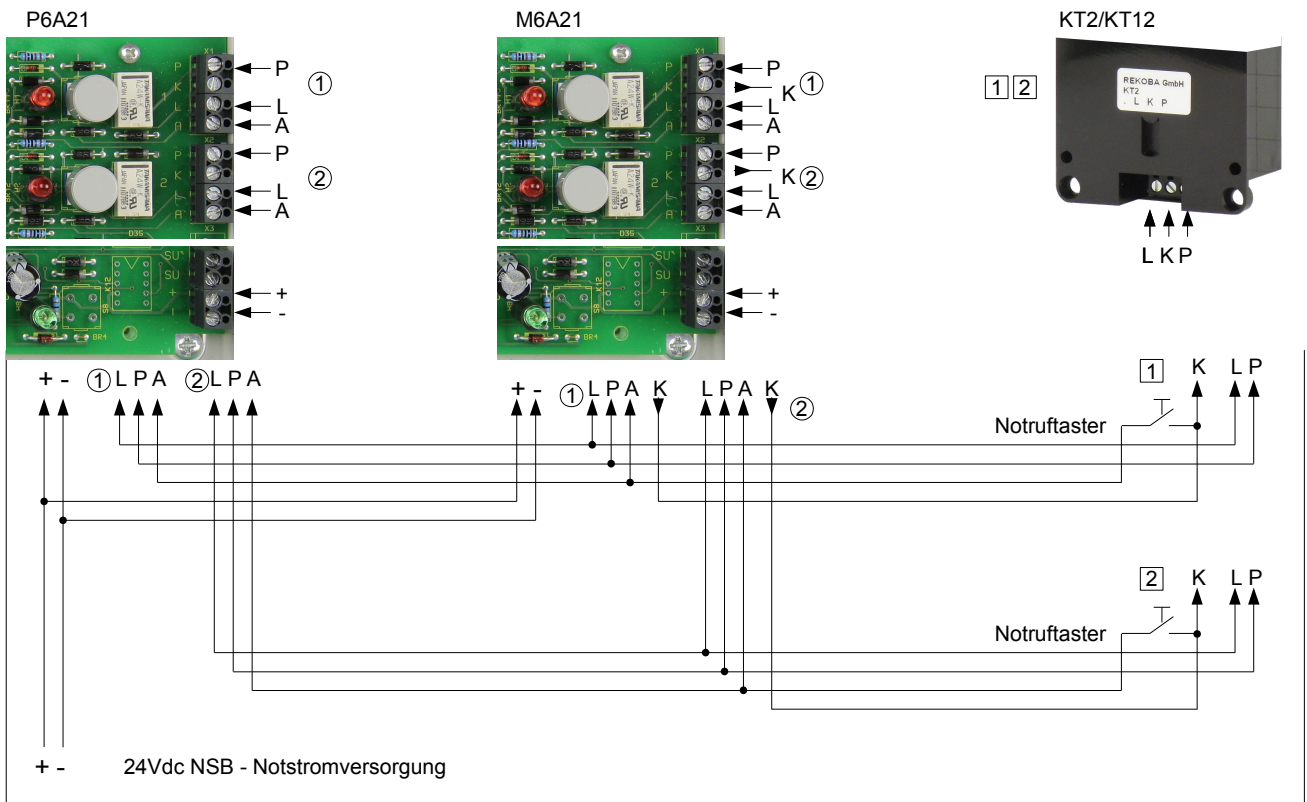
Anzeige Rundruf H7 leuchtet und Summer ertönt

Sprechen

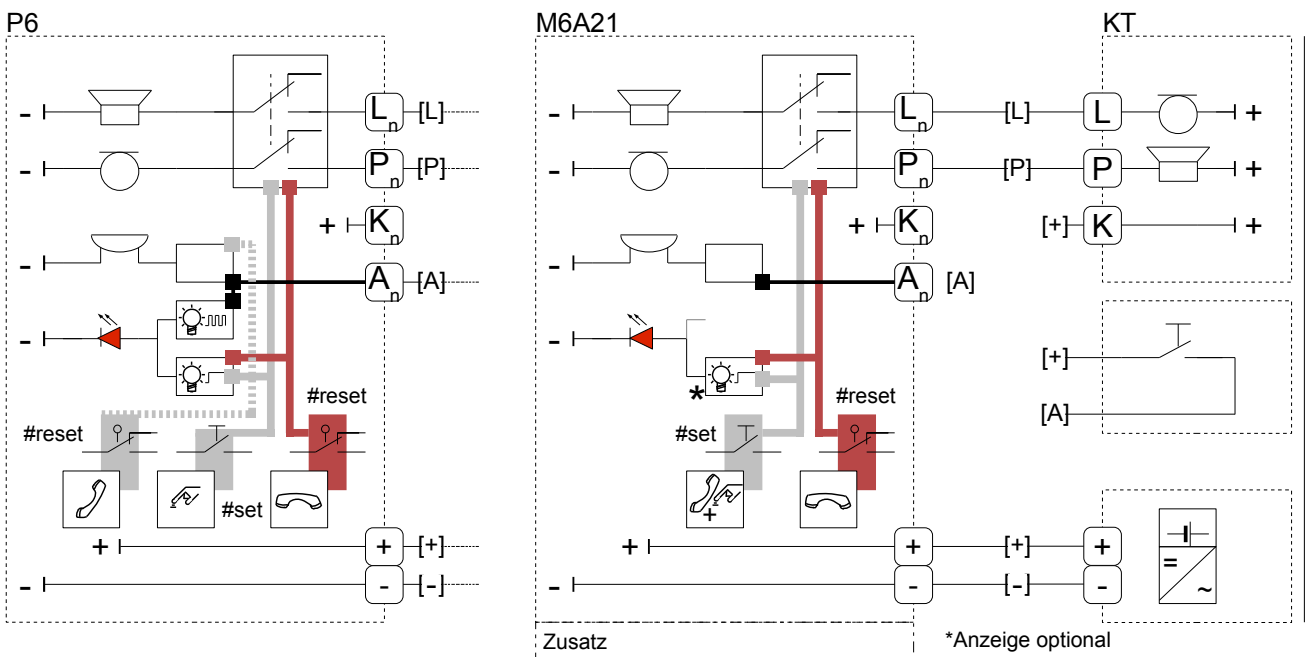
Beenden – Hörer auflegen

Verdrahtung Kabinenruf

Beispiel

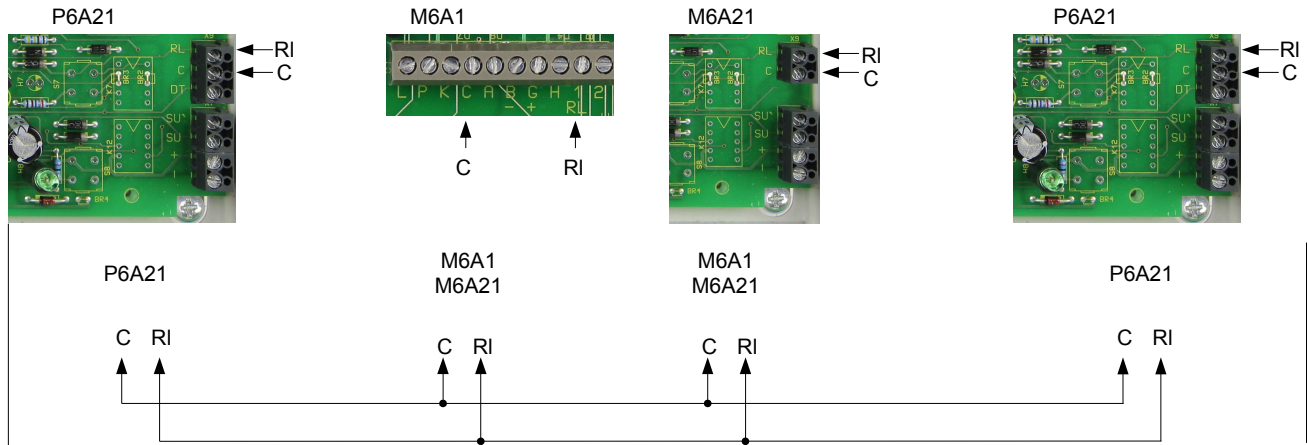


Funktionsprinzip

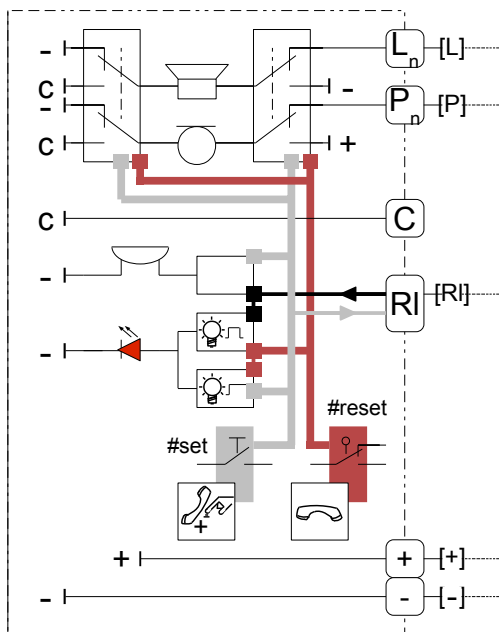


Verdrahtung Rundruf

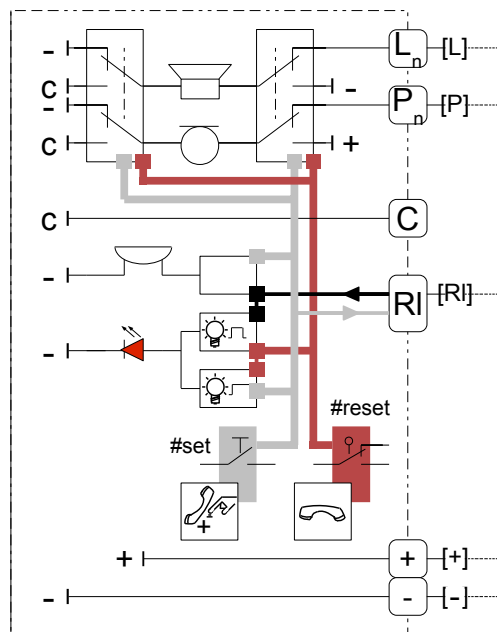
Alle Maschinenraum- und Pfortnersprechstellen welche die Rundruffunktion unterstützen (Klemme C/RL), können entsprechend verbunden werden und miteinander kommunizieren.



Funktionsprinzip Rundruf



P6 / M6A1 / M6A21 P6 / M6A1 / M6A21



Maße des Gehäuses

Maße des Gehäuses A21

