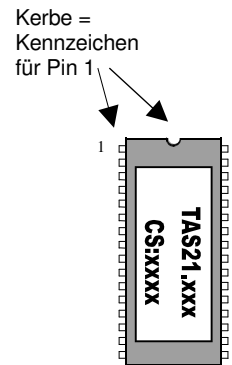


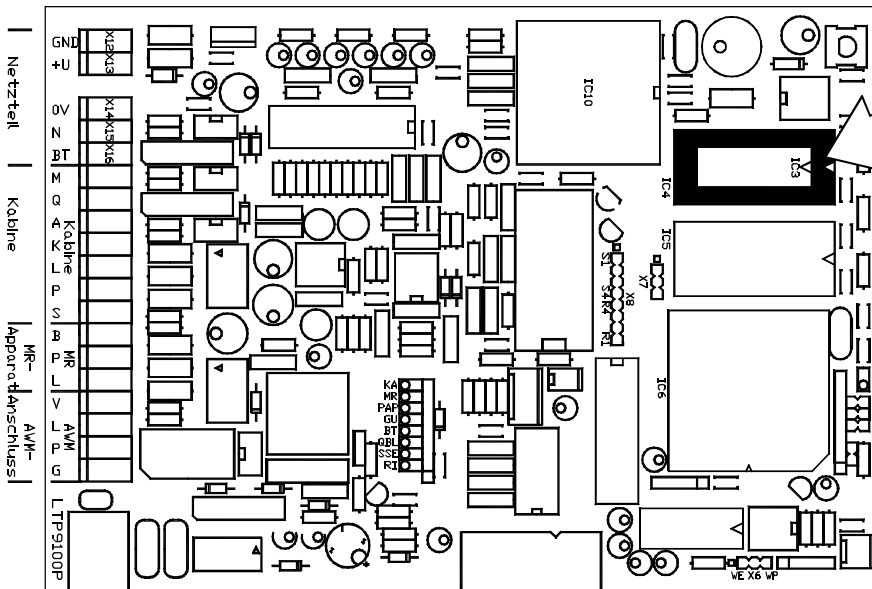
# TransAlarm Station 21 und -MDM 2

## Anleitung zum Wechsel des EPROMs der Baugruppe TA9100

Das EPROM (IC4) befindet sich in der Nähe des Microcontollers (IC6) auf der Baugruppe TA9100 (vgl. Bild 2). Vor dem Wechseln des 28-poligen EPROMs ist das Gerät stromlos zu schalten. Dazu ist die Spannungsversorgung an den Klemmen X12 (GND) u. X13 (+U) abzuklemmen.



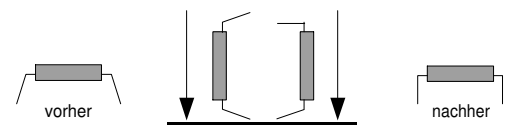
**Bild 1: Markierung des PIN 1**



**Bild 2: Position des EPROMs auf der Baugruppe „TA9100“**

Das in einer IC-Fassung steckende EPROM sollte mit einem geeigneten IC-Ausziehwerkzeug entfernt werden. Sofern kein spezielles Werkzeug vorhanden ist, kann es vorsichtig mit einem Schraubendreher aus seiner Fassung gehiebelt werden.

Beim Einsetzen des neuen EPROM ist darauf zu achten, daß sich die Markierung für Pin 1 (vgl. Bild 1) des EPROMs mit der Markierung auf dem Leiterplattendruck (Dreieck an der schmalen IC-Seite) deckt. Ferner müssen alle IC-Anschlüsse richtig in den Fassungskontakten sitzen. Dies muß genau kontrolliert werden. Eventuell sind die IC-Anschlüsse vor dem Einsetzen etwas zusammenzubiegen (s. Skizze).



Anschließend kann die Stromversorgung wieder hergestellt werden.